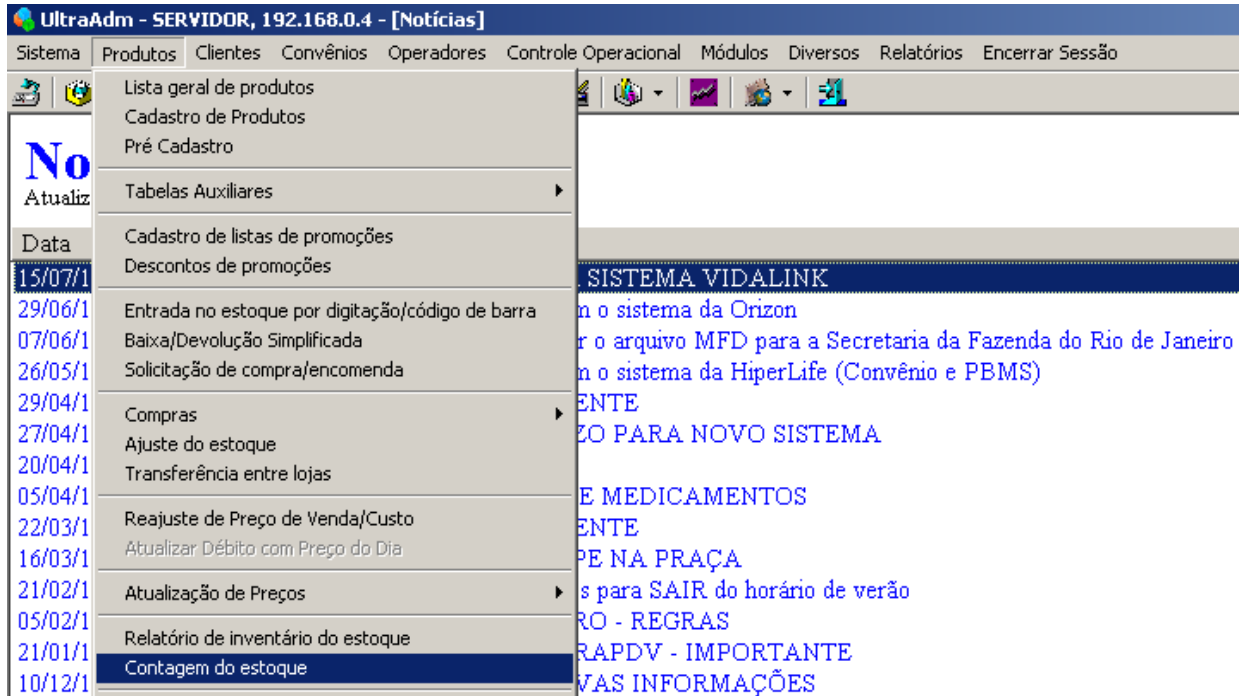
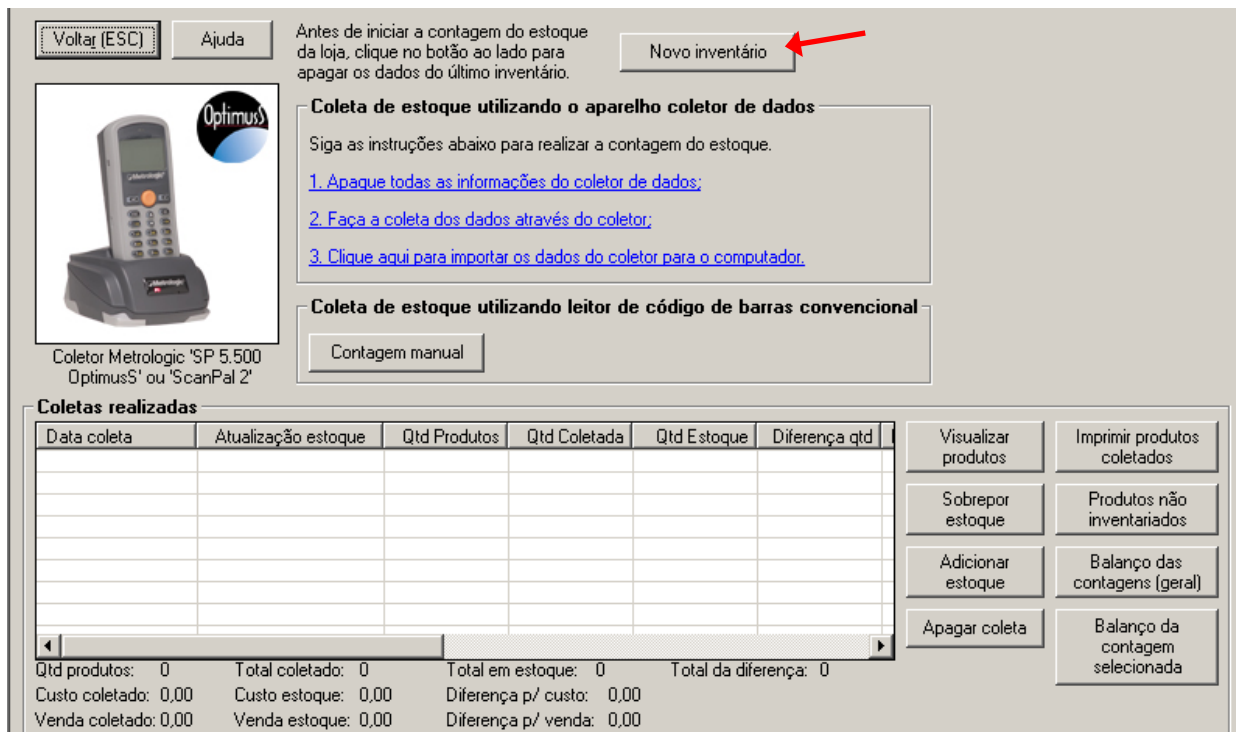


**ULT-033-CONTAGEM DO ESTOQUE – COLETOR METROLOGIC**  
**((Devem ser usados os modelos METROLOGIC SP5500 Optimus ou Scanpal2))**

Para entrar nessa função entre no **ULTRAADM, PRODUTOS, CONTAGEM DO ESTOQUE**, conforme mostra a tela abaixo:



Ao clicar em **CONTAGEM DO ESTOQUE** aparecerá a tela abaixo:



Caso o Leitor Metrologic **não esteja configurado** ainda no Sistema, na tela acima clique em **AJUDA** que aparecerão as instruções para configurar o Leitor. Essa operação somente deverá ser feita uma única vez.

**Se o Leitor já estiver configurado siga as instruções abaixo**

Se for um **NOVO INVENTARIO** clique em **NOVO INVENTARIO** na tela acima e os inventários anteriores serão **apagados**:

Para iniciar a contagem observe na Tela acima os botões:

**1- Apagar Todas as informações do Coletor de Dados.** Ao clicar neste Botão Acima aparecerá a Tela abaixo, siga as instruções:

2-

The screenshot shows the 'UltraAdm - SERVIDOR, 192.168.0.4 - [{1363} Produtos - Inventário do estoque]' window. The main interface includes a menu bar, a toolbar, and several buttons: 'Voltar (ESC)', 'Ajuda', 'Novo inventário', and 'Contagem manual'. A section titled 'Coleta de estoque utilizando o aparelho coletor de dados' provides instructions and links. A 'Coletor Metrologic 'SP 5.500 OptimusS' ou 'ScanPal 2'' is shown. A table 'Coletas realizadas' is visible with columns for 'Data coleta', 'Atualização estoque', 'Qtd Produtos', and 'Qtd'. A summary section at the bottom shows 'Qtd produtos: 0', 'Total coletado: 0', 'Total em estoque: 0', and 'Total da diferença: 0'. A dialog box titled 'UltraAdm' is open, displaying the following instructions:

1. Ligue o coletor de dados;
2. Escolha a opção '3 - Utilitários';
3. Escolha a opção '3 - Apagar registros';
4. Escolha a opção '1 - Todos';
5. Escolha a opção '1 - Sim'.

The dialog box also has an 'OK' button.

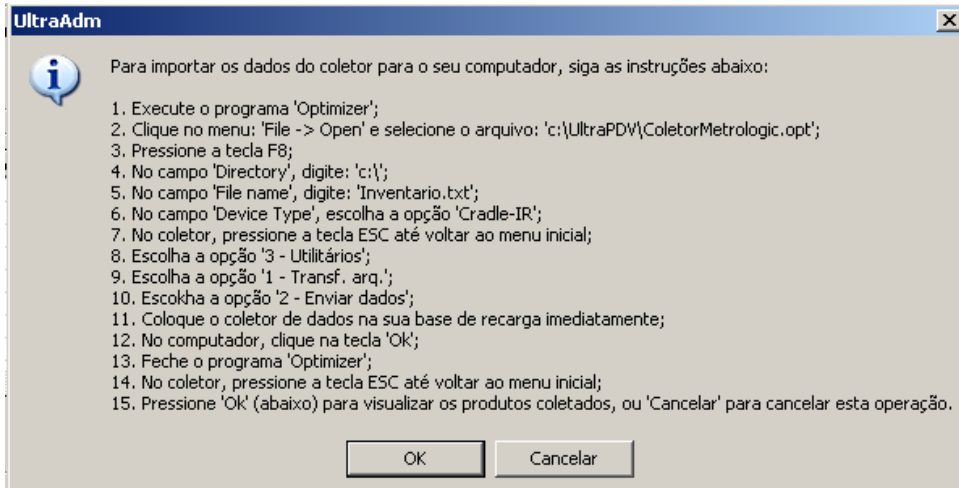
**3- Faça a Coleta dos Dados através do Coletor.** Ao Clicar neste botão aparecerá a tela abaixo, siga as instruções:

The screenshot shows a dialog box titled 'UltraAdm' with the following instructions:

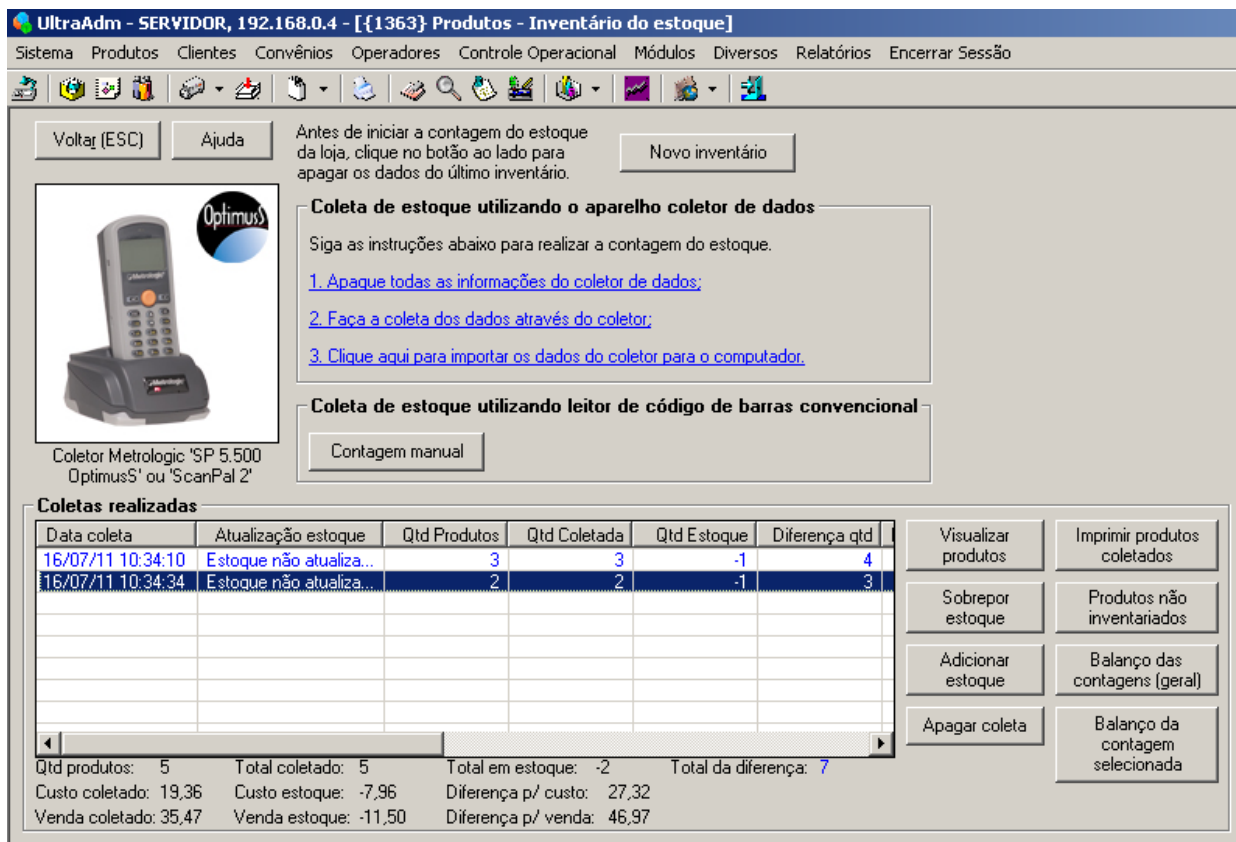
1. Ligue o coletor de dados;
2. Escolha a opção '1 - Inventário';
3. Selecione o tipo de inventário e pressione a tecla 'ENTER';
4. Colete os dados passando o leitor de código de barras do coletor nos produtos.

Below the instructions, it says: 'Para trocar o tipo de coleta, pressione a tecla 'ESC', selecione o novo tipo de coleta e pressione a tecla 'ENTER''. The dialog box has an 'OK' button.

**3-Clique aqui para importar os Dados do Coletor p/ o Computador. Ao clicar neste botão aparecerá a tela abaixo. Siga as Instruções**



Após transferir os dados para computador aparecerá a tela abaixo:



Na tela acima você poderá clicar na contagem e em **VISUALIZAR PRODUTOS** e o sistema mostrar os **Produtos INVENTARIADOS**.

Após toda a contagem você poderá clicar em cima da **CONTAGEM** e clicar em **SOBREPOR ESTOQUE**. Ao clicar nessa opção o sistema irá sobrepor o estoque do Produto. Nesse caso os Produtos que não foram inventariados e tiverem estoque no Sistema, continuarão com o respectivo estoque.

Quando você clicar em todas as contagens e **SOBREPOR O ESTOQUE**, você deverá clicar no botão **PRODUTOS NÃO INVENTARIADOS** e o sistema mostrará os produtos que tem estoque no computador e não foram inventariados.

Você também poderá fazer uma comparação entre a **CONTAGEM** e a situação anterior **ANTES DA CONTAGEM** clique em: **IMPRIMIR CCONTAGEM** e verá o relatório abaixo de divergências.



Produtos - Auditorias - Inventário - Análise da contagem

Data: 16/07/11 11:26      Código: 01.02.51      Versão: 001.000.000

				Pagina	1
Codigo Produto	Fabricante	Est.Ante	Coletado	Diferenca	
215	APAR MACH 3 TURBO PROMOCAO	0	1	1	
213	CO MONANGE 300ML CABELOS SECOS DM	-1	1	2	
213	CO MONANGE 300ML CABELOS SECOS DM	1	1	0	
214	SH ORQUIDEA 300ML	0	1	1	
214	SH ORQUIDEA 300ML	1	1	0	
=====					
Qtd total:		1	5	4	
Custo total:		5,30	19,36	-14,06	
Total de produtos coletados: 5					

Se na tela abaixo você clicar em **ADICIONAR ESTOQUE** antes de clicar nessa função entre no Item: **ULT-035-ZERAR ESTOQUE**.