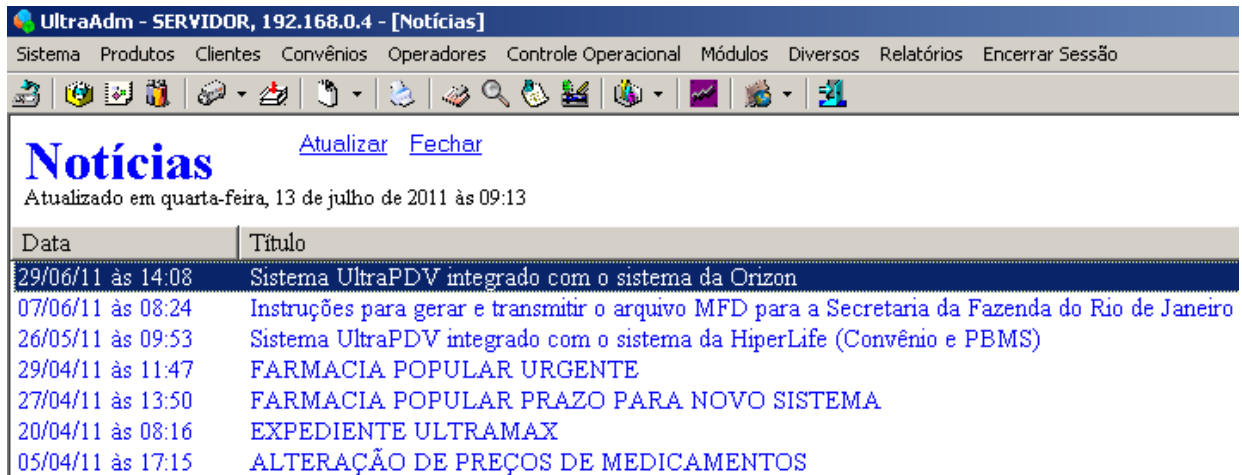


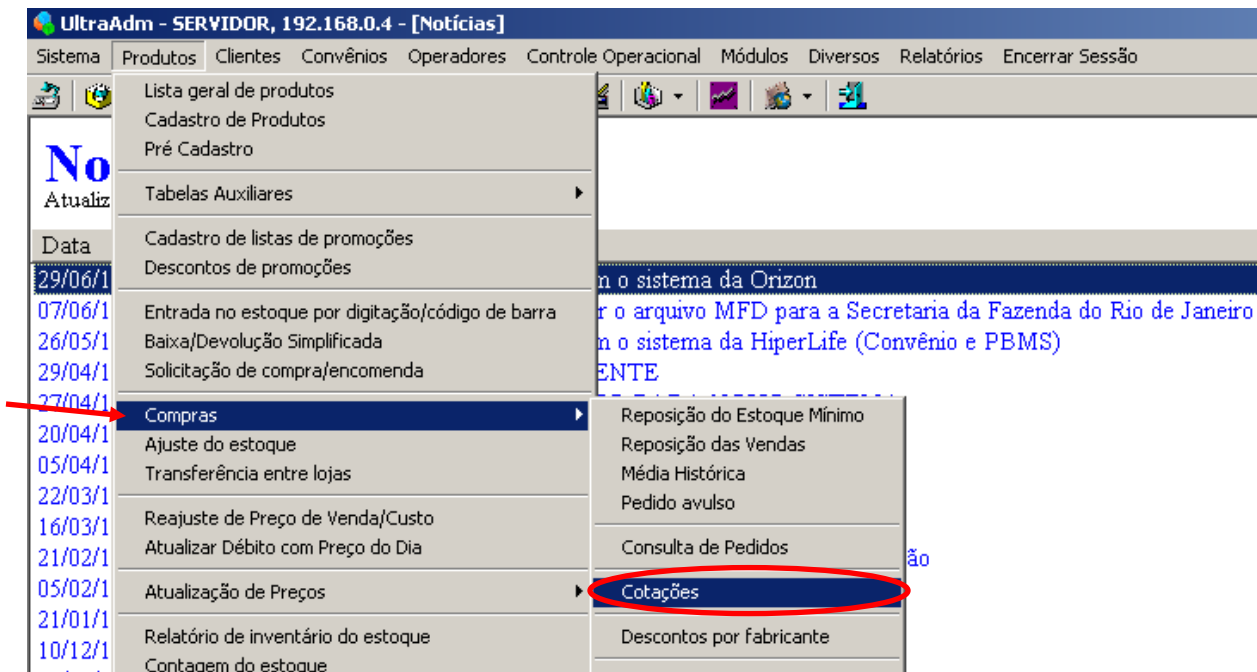
## ULT-021-COMO ESCOLHER UMA COTAÇÃO

Como mostra a função **ULT-018-COMPRAR POR PEDIDO AVULSO** você poderá gerar uma cotação do referido pedido, escolhendo vários **FORNECEDORES**.

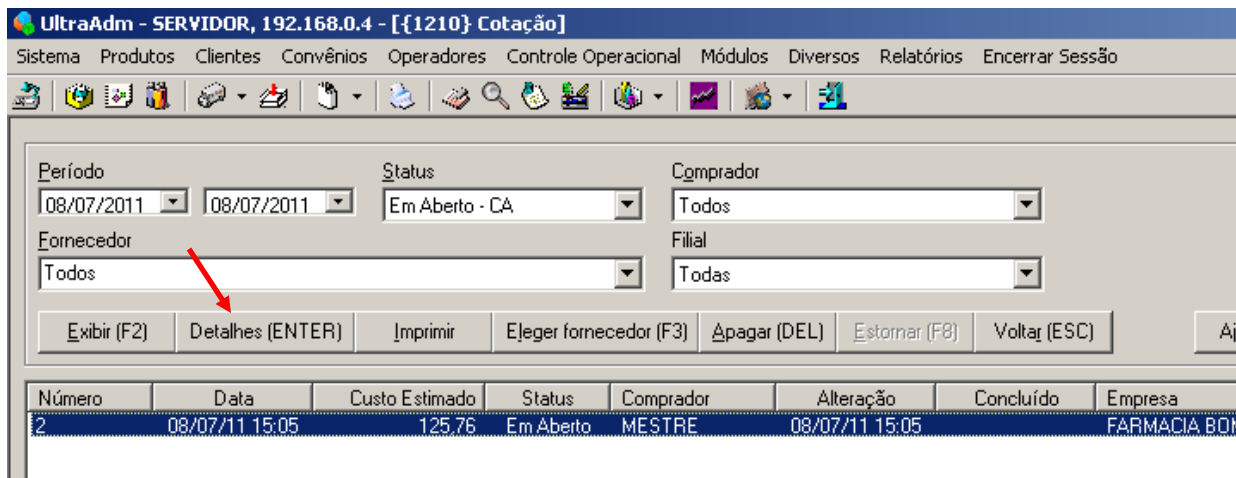
Quando o fornecedor apresentar seu preço você deverá, na tela abaixo, em **PRODUTOS**:



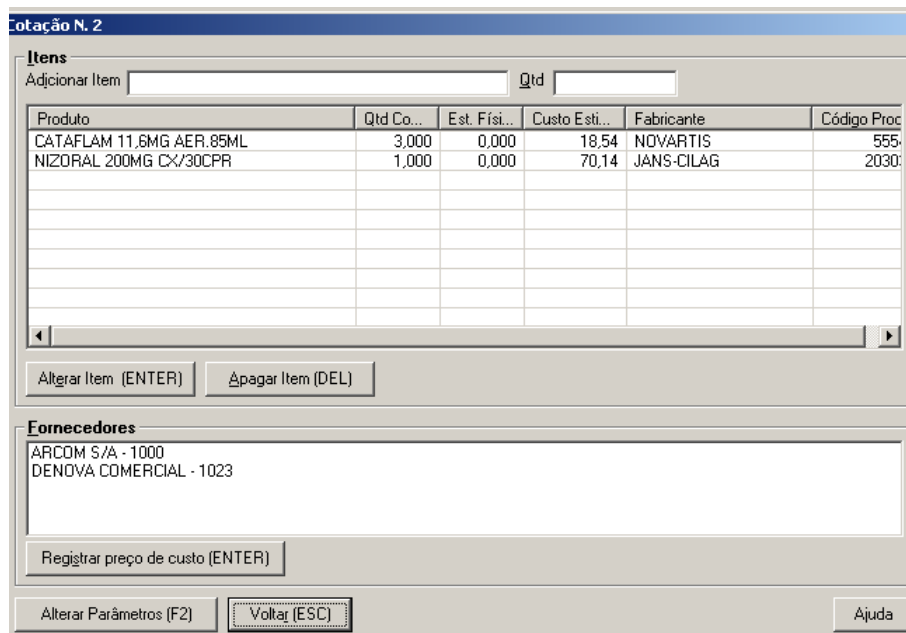
Clique em **PRODUTOS**, depois em **COMPRAS** e em **COTAÇÕES**:



Ao clicar em **COTAÇÕES** aparecerá a seguinte tela:



Você escolherá a cotação desejada e clique em **DETALHES** na tela acima e aparecerá a tela abaixo:



Na tela acima clique no **FORNECEDOR** desejado e depois em **REGISTRAR PREÇO DE CUSTO <ENTER>** e o sistema apresentará a tela abaixo:



Na tela acima digite os **Preços de Custo** apresentados pelo **FORNECEDOR** (Caso você tenha um site e uma Internet com IP fixo o próprio o fornecedor poderá digitar os preços pela Internet).

Após registrar os Preços de todos os **FORNECEDORES** volte na tela abaixo e clique na cotação desejada e depois em **ELEGER FORNECEDOR** e aparecerá a tela abaixo:

**{1212} Cotação - Eleger Fornecedor**

**Opções**

Tipo de comparação:  Item-a-Item  Valor Total

Gerar pedidos (F2) Detalhes (F3) Voltar (ESC) Ajuda

**Custo Total: 4,00**

Produto	ARCOM S/A	DENOVA COMERC	Fabricante	Cód. Produto	Qty Comprar
CATAFLAM 11,6MG AER.85ML	1,00	5,00	NOVARTIS	5554	3,000
NIZORAL 200MG CX/30CPR	2,00	1,00	JANS-CILAE	20303	1,000
Total	5,00	16,00			

Verifique que na Tela acima os Itens em **VERDE** são aqueles cujo preço esta melhor no referido fornecedor.

Na tela acima você poderá escolher o tipo de comparação: **ITEM A ITEM** ou **VALOR TOTAL**.

Após analisar a escolha feita pelo sistema você poderá clicar em **GERAR PEDIDO** e o sistema irá gerar um **PEDIDO** para cada fornecedor escolhido, colocando para o mesmo, os itens onde o preço for melhor.

Para analisar os pedidos gerados clique na função: **ULT-019-COMO CONSULTAR PEDIDO**